

IMPRESSORES KONICA

Ubicació

- Hi ha un total de 4 impressores **Konica Minolta**
 - Planta baixa: Aula **Tutoria i Secretaria**
 - Primera planta: Departament **Info-Tecno**
 - Segona planta: Aula **Pau Farran**



Usuaris



- Per imprimir cal disposar d'un usuari i contrasenya/codi.
- S'ha donat d'alta tot el professorat amb les següents credencials:
 - **Usuari:** login_xtec sense @xtec.cat
 - **Contrasenya o codi:** els últims 4 dígits del DNI

Procediment



- Cal que a l'ordinador que esteu utilitzant estigui **instal·lada** la impressora Konica i un petit programa que es diu **paperCut**
- Actualment estan configurat els ordinadors de la sala de professors i als departaments

Impressora

Imprimeix a un fitxer...

\\10.241.200.198\KONICA MINOLTA Virtual

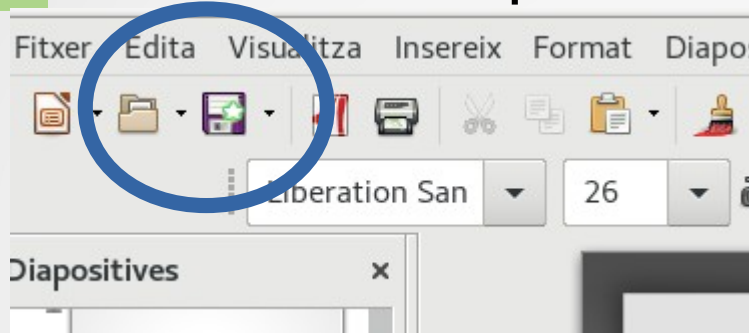
Fax

Microsoft XPS Document Writer

SalaProfes

Procediment

- 1 Pressionar 'imprimir'

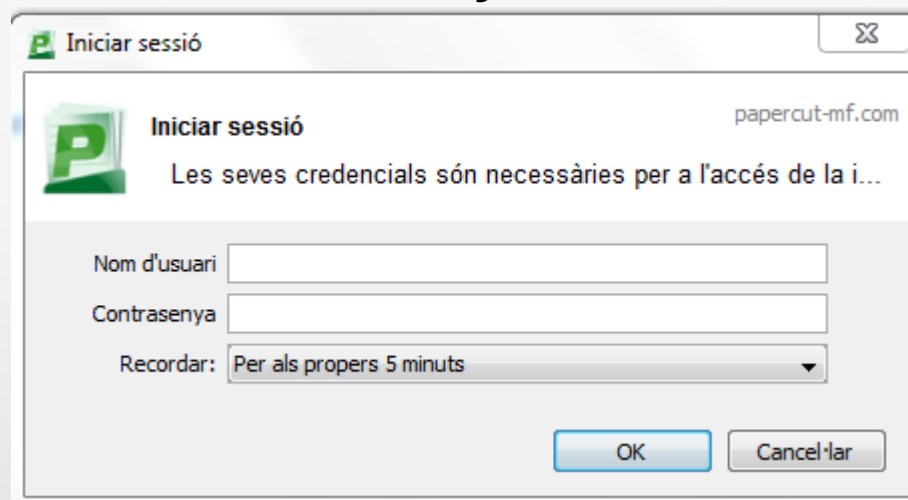


- 2 Indicar la impressora Konica Minolta

Impressora

Imprimeix a un fitxer...
\\10.241.200.198\KONICA MINOLTA Virtual
Fax
Microsoft XPS Document Writer
SalaProfes

- 3 Introduir usuari i contrasenya

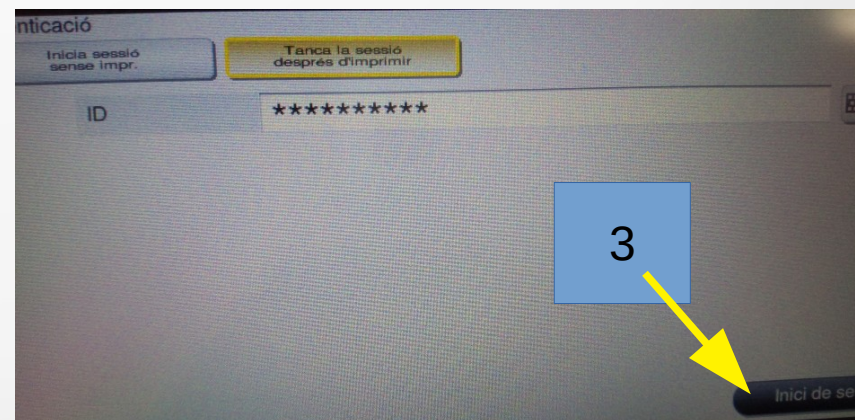
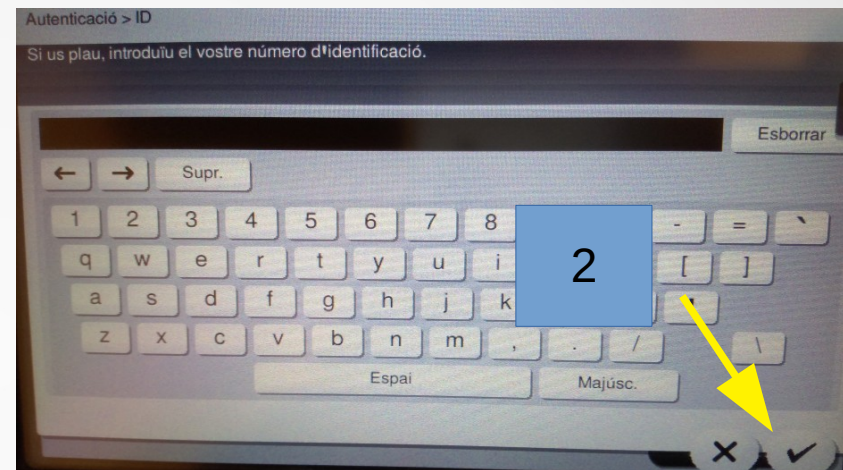
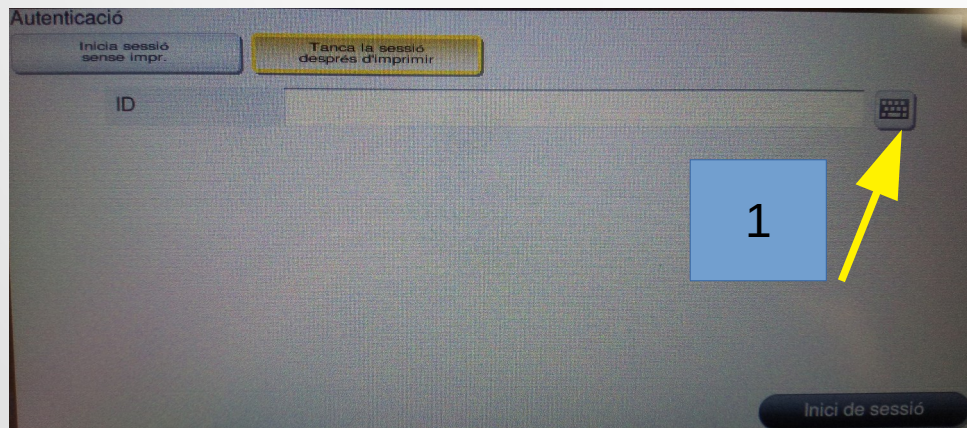


A screenshot of a login dialog box titled 'Iniciar sessió'. The window has a title bar with a close button. The main area contains a green 'P' logo, the text 'Iniciar sessió', and the URL 'papercut-mf.com'. Below this, it says 'Les seves credencials són necessàries per a l'accés de la i...'. There are three input fields: 'Nom d'usuari', 'Contrasenya', and 'Recordar: Per als propers 5 minuts'. At the bottom, there are 'OK' and 'Cancel·lar' buttons.

Procediment

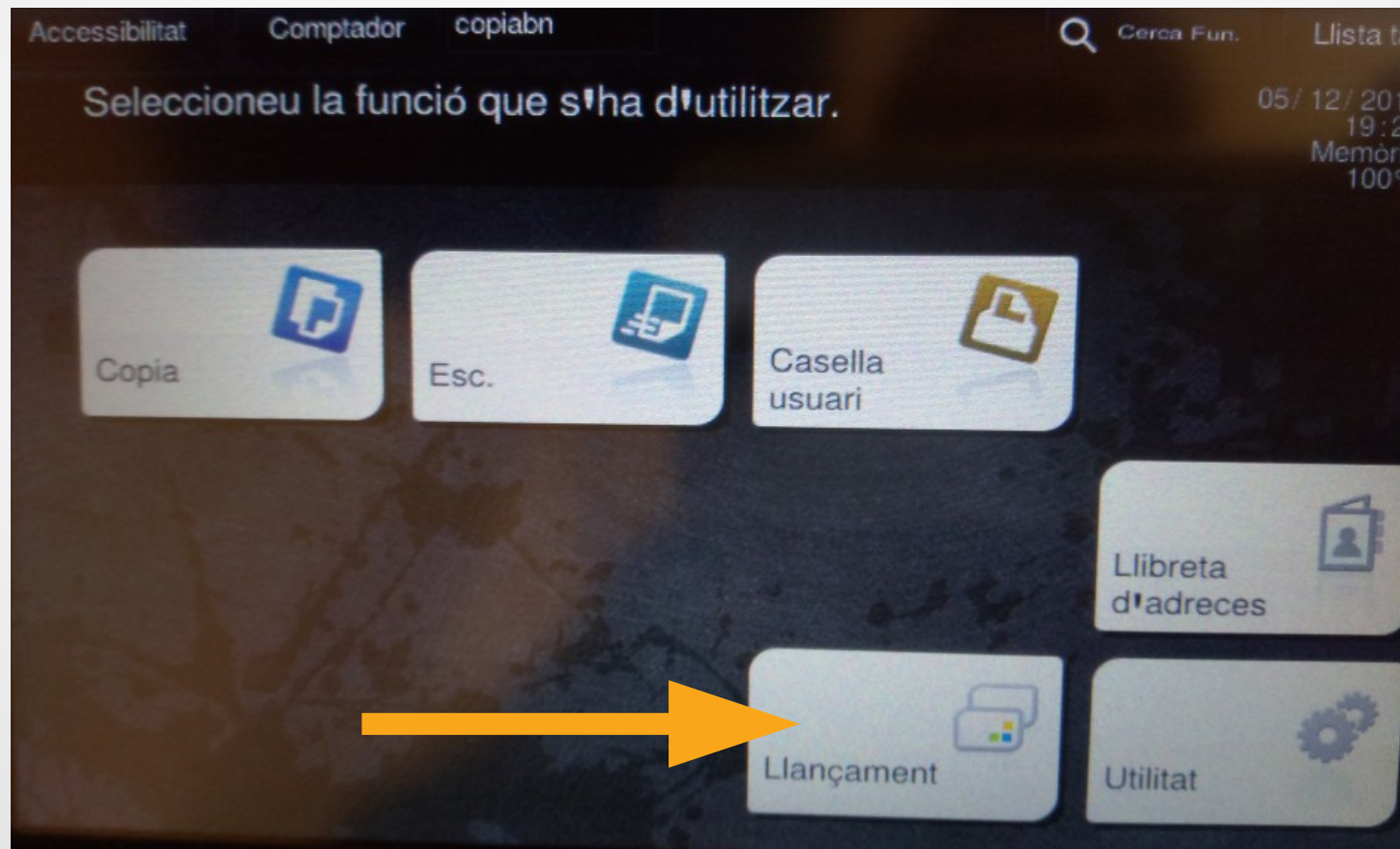
- 4 Anar a alguna de les impressores Konica i iniciar sessió.

Només cal indicar la contrasenya



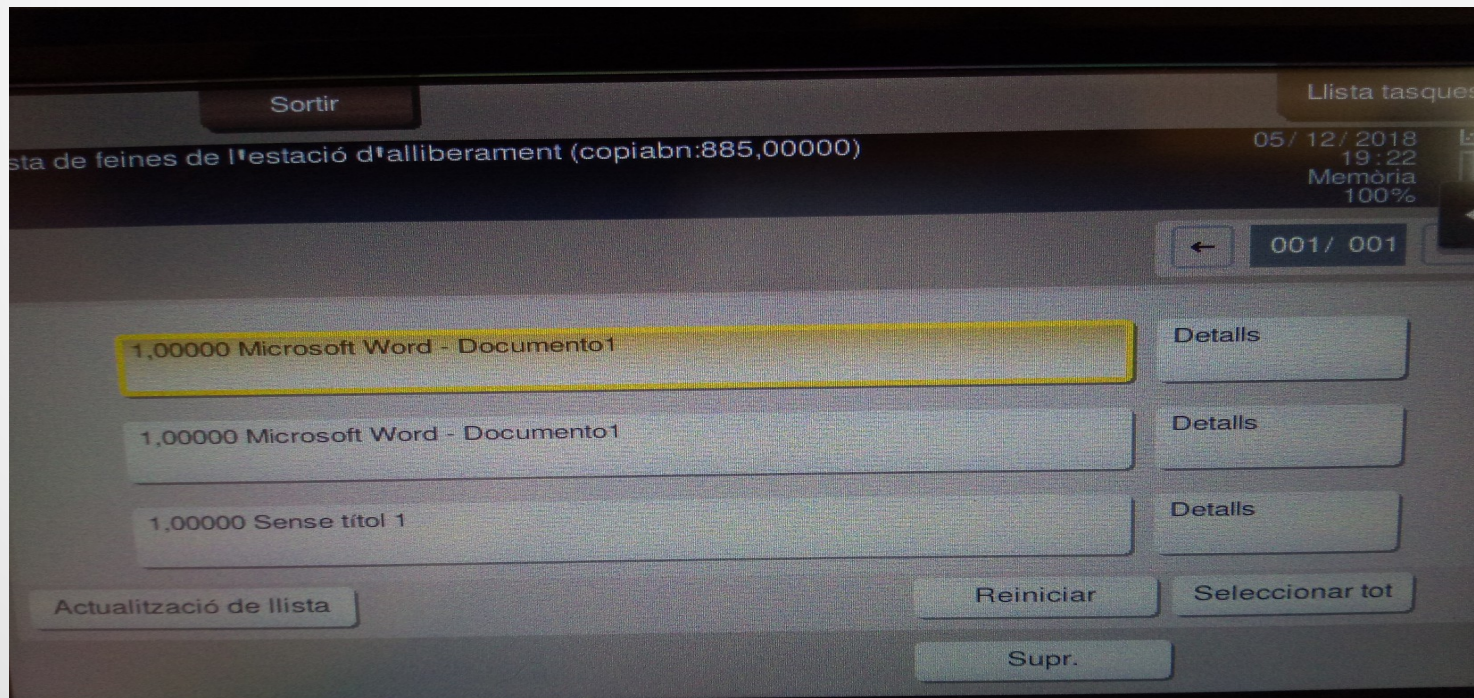
Procediment

- **5** Indicar que volem començar a imprimir un document



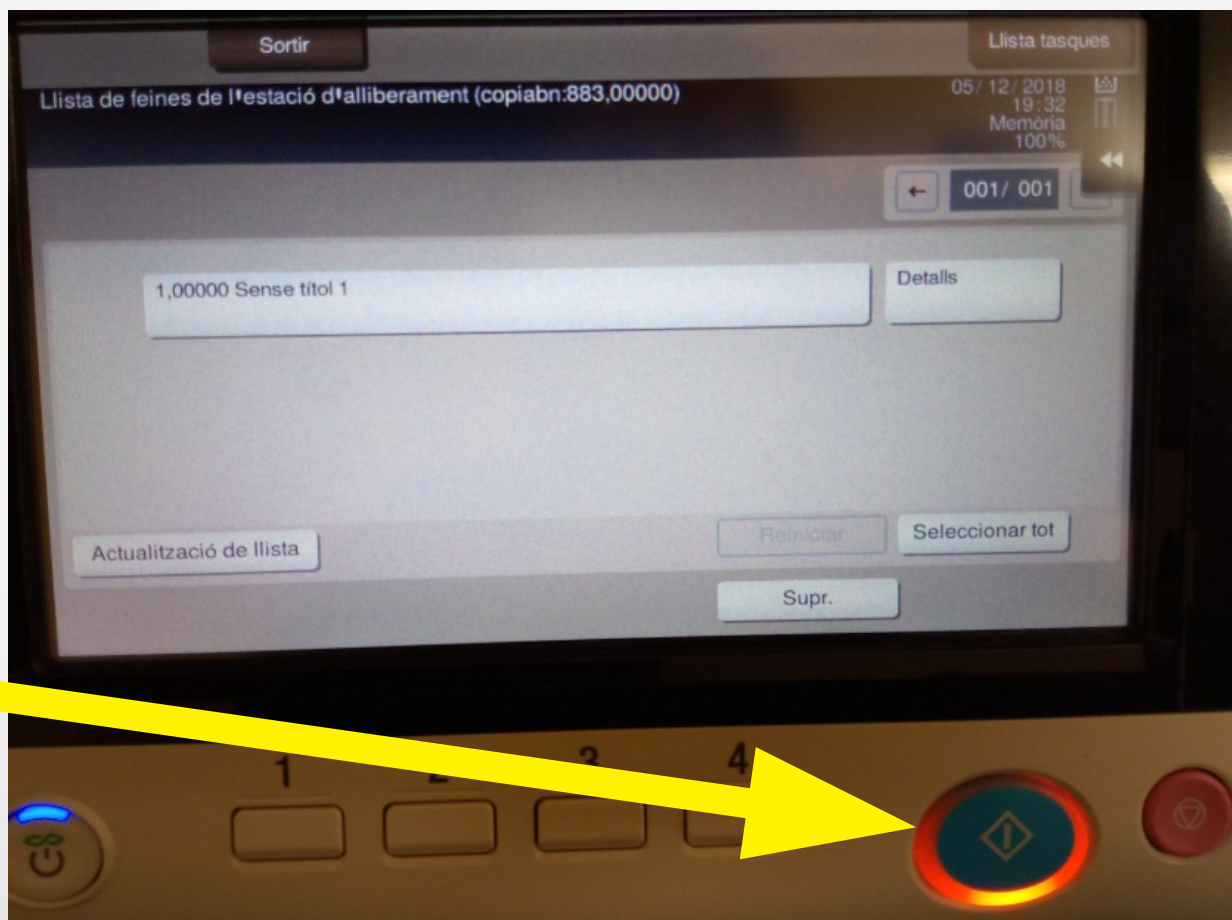
Procediment

- **6** Es visualitza una llista dels treballs que hem enviat a imprimir
- Seleccionar el treball que volem imprimir



Procediment

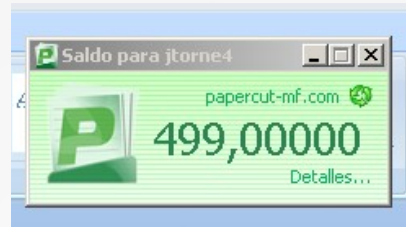
- **7** Prémer el botó de la impressora «Iniciar»



Quota

Per consultar el saldo de còpies que ens queda podem fer-ho de dues maneres:


a) En el moment d'enviar el treball amb el programa PaperCut



b) Accedint a la web des de dins del centre <http://10.241.200.198:9191/user>



The login form for PaperCut. It features the PaperCut logo at the top. Below the logo are three input fields: "Nom d'usuari", "Contrasenya", and "Idioma" (set to "català"). A button labeled "Iniciar la sessió" is located at the bottom right of the form.



The user summary page in PaperCut. It has a green header with the PaperCut logo. The main content is a table with a "Resum" header. The table shows the user's name "jtorne4 (Josep Torné)" and their balance, which is split into "BiN" (499) and "COLOR" (0).

Resum	
Nom d'usuari	jtorne4 (Josep Torné)
Saldo	BiN 499
	COLOR 0